

# MONTHLY MEMBERSHIP PROGRESS REPORT

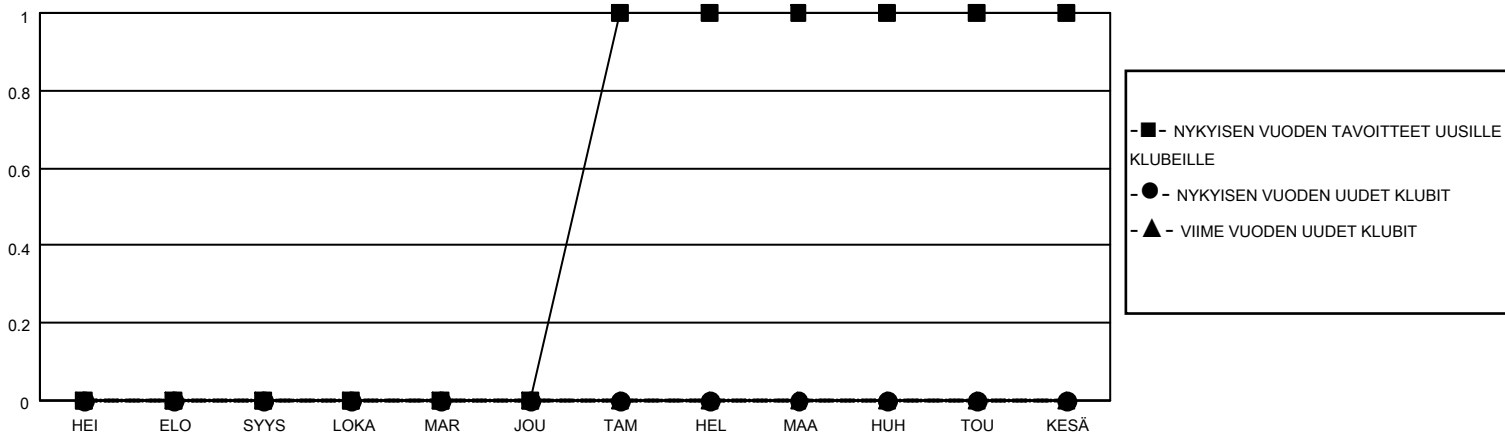
SIJAINTI FINLAND

District 107 N

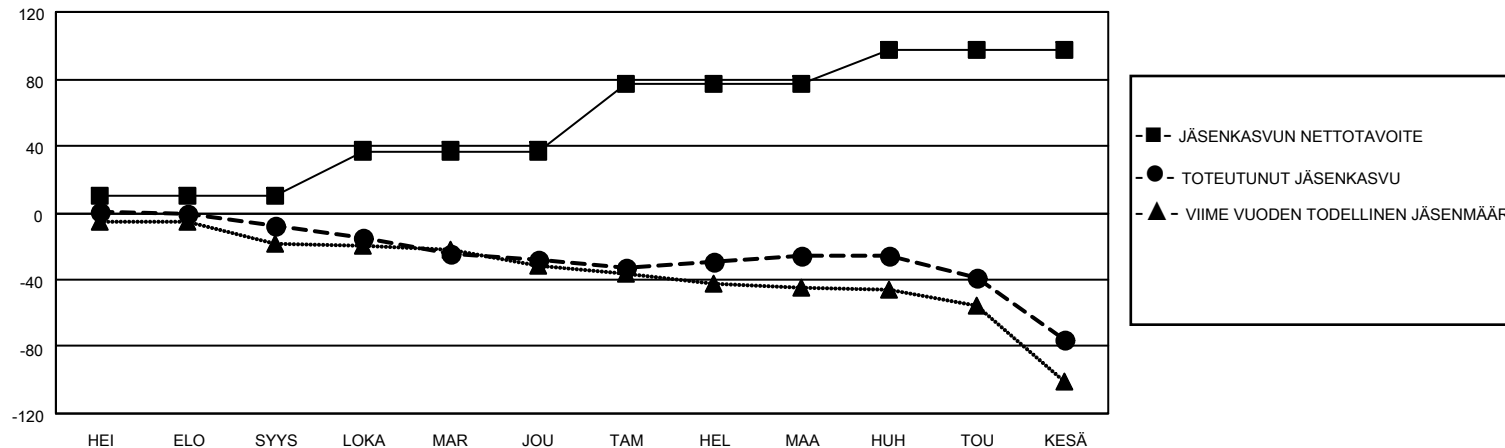
Results as of: 6/30/2022

| Klubit             |                      |              |                  | jäsentä            |                          |                       |   |
|--------------------|----------------------|--------------|------------------|--------------------|--------------------------|-----------------------|---|
| TULOKSET 2021-2022 |                      |              |                  | TULOKSET 2021-2022 |                          |                       |   |
| NELJÄNNES          | UUDEN KLUBIN TAVOITE | UUDET KLUBIT | LOPETETUT KLUBIT | NELJÄNNES          | JÄSENKASVUN NETTOTAVOITE | TOTEUTUNUT JÄSENKASVU | POISTETUT JÄSENET (mukaan lukien siirrot) |
| HEI/ELO/SYYS       | 0                    | 0            | 1                | HEI/ELO/SYYS       | 10                       | 11                    | 19  |
| LOKA/MAR/JOU       | 0                    | 0            | 0                | LOKA/MAR/JOU       | 27                       | 16                    | 33  |
| TAM/HEL/MAA        | 1                    | 0            | 0                | TAM/HEL/MAA        | 40                       | 26                    | 22  |
| HUH/TOU/KESÄ       | 0                    | 0            | 2                | HUH/TOU/KESÄ       | 20                       | 23                    | 66  |

TAVOITTEET JA UUDET KLUBIT, KUMULATIIVINEN



TAVOITTEET JA JÄSENET, KUMULATIIVINEN



LAKKAUTETUT KLUBIT: 3

ERONNEET JÄSENET

|                   |            |
|-------------------|------------|
| KUOLLUT           | 20         |
| KLUBI LAKKAUTETTU | 0          |
| MUU               | 120        |
| <b>YHTEENSÄ</b>   | <b>140</b> |

36 CLUBS OF 74 LISÄNNYT YHDEN TAI USEAMMAN UUTTA JÄSENTÄ

[KLIKKAAM TÄSTÄ NÄHDÄKSESI KUMULATIIVISET JÄSENTIEDOT](#)

SUKUPUOLIJAKAUMA

|                      |                |
|----------------------|----------------|
| MIES                 | 1,113 (72.60%) |
| NAINEN               | 419 (27.33%)   |
| NON BINARY           | 0 (0.00%)      |
| PREFER NOT TO ANSWER | 1 (0.07%)      |

PERHEJÄSENIÄ YHTEENSÄ 26

PERHEJÄSENET, JOTKA MAKSAVAT PUOLET JÄSENMAKSUSTA 13